

Erfolg im Stall

NEWS

TOP THEMA

Futterselektion vermeiden

Nur ohne Selektion funktioniert die Ration

Die Selektion der TMR stellt jede Rationsberechnung in Frage. Ihr Schaumann-Fachberater zeigt Ihnen, wie Sie das Problem erkennen und Abhilfe schaffen.

Das Problem der Futterselektion besteht in vielen Betrieben, ohne bemerkt zu werden. Hinweise auf Futterselektion sind:

- Hektik im Stall während der Futtervorlage
- Wühlen und Schieben in der TMR („Lochfraß“)
- Tiere mit guter und schlechter Pansenfüllung stehen nebeneinander
- Unterschiedliche Kotkonsistenz der Tiere
- Milchleistung und Inhaltsstoffe streuen
- Unterschiedliche Körperkonditionen

Ein geringes Tier-Fressplatz-Verhältnis verschärft das Problem. Rangniedere, schwächere oder kränkelnde Tiere werden am Trog abgedrängt und müssen sich mit den „Resten“ begnügen.

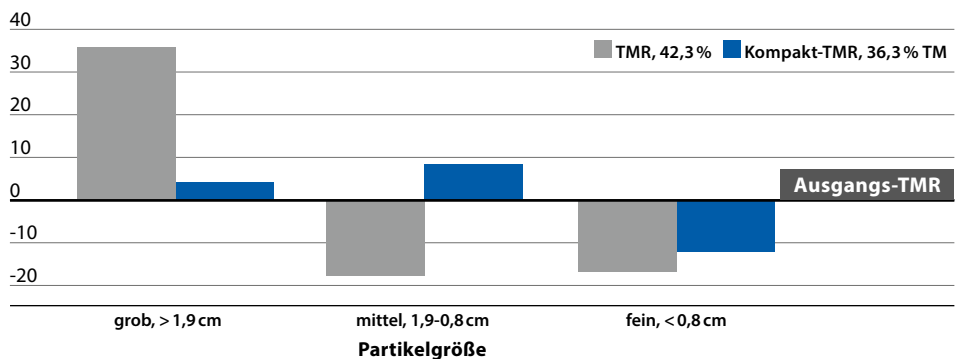
Bereits sechs Stunden nach Vorlage ist die TMR völlig verändert und die Zusammensetzung

verschlechtert. **Darstellung 1** zeigt die Auswirkung der Futterselektion anhand eigener Untersuchungen mittels Schüttelbox. Bei der normalen TMR nimmt der Kraftfutter-

anteil im Vergleich zum Grobfutter stark ab. Die Anteile in der Kompakt-TMR zeigen eine gleichmäßige Verteilung, wodurch die TMR schmackhaft bleibt.

1 Nachweis der Futterselektion sechs Stunden nach Vorlage mit der Schüttelbox

Veränderung der Anteile,
% der TMR



Quelle: P. Leukers, 2016

Mit Schaumann sicher gegen Selektion

Nur ohne Selektion funktioniert die Ration

Ohne langes Einweichen

Bei der vereinfachten Schaumann-Kompakt-TMR wird das Kraftfutter zusammen mit Wasser im Futtermischwagen gemischt. Das Kraftfutter wird an das Grundfutter „geklebt“, um ein selektives Fressen nur der Kraftfutter-Anteile aus der TMR zu verhindern.

Ihr Schaumann-Fachberater erfasst gern Ihre individuelle Ration und gibt praktische Optimierungstipps.

Zur Stabilisierung der Ration gegen Nacherwärmung sollten Schaumasil TMR (flüssig) oder SiloStar TMR Protect (Granulat) eingesetzt werden (s. Produktkasten mit weiteren Hinweisen).

Die **Darstellungen 2 und 3** zeigen ein Betriebsbeispiel vor und nach der Umsetzung der Fütterung der vereinfachten Kompakt-TMR nach dem Schaumann-Konzept. Die Streuung der Leistung der einzelnen Tiere konnte deutlich reduziert werden.

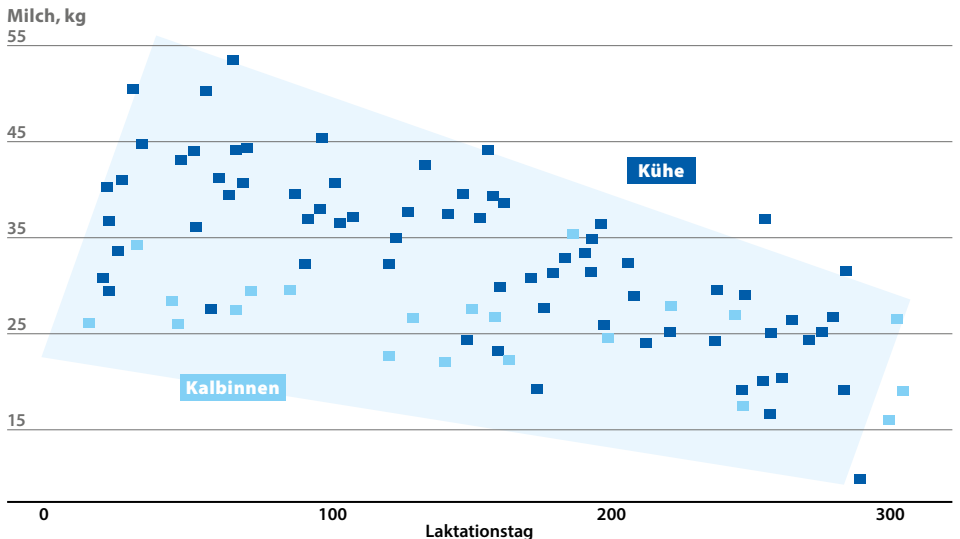
Ihre Vorteile im Überblick

Nutzen Sie die Vorteile der Kompakt-TMR nach dem Schaumann-Konzept:

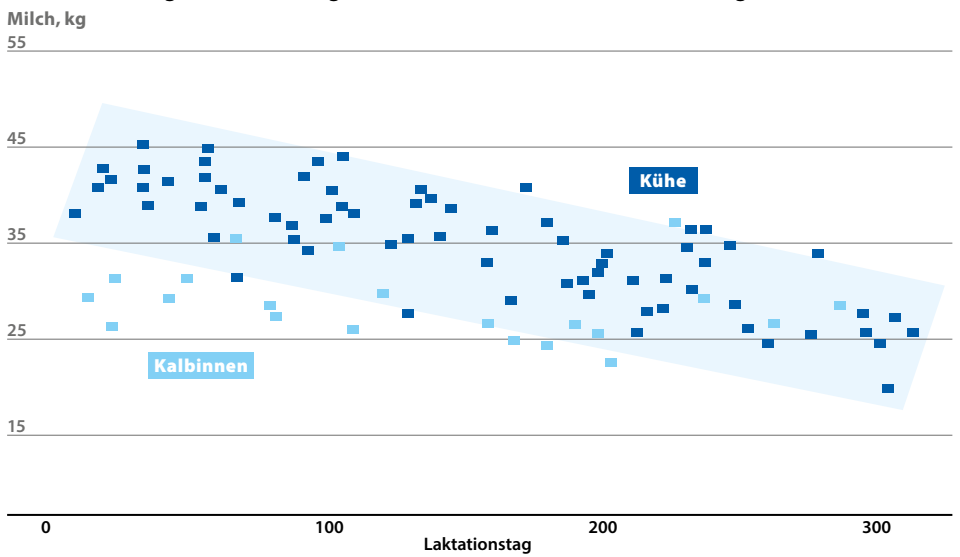
- Ruhe im Stall auch bei der Futtervorlage
- Gleichbleibende Qualität der Ration
- Höhere Futteraufnahme
- Weniger Streuung in Milchleistung und Inhaltsstoffen
- Gleichmäßige Kondition der Kühe
- Leichtere Herdenführung

Ihr Schaumann-Fachberater unterstützt Sie gerne zum Wohl Ihrer Kühe.

2 Starke Streuung der Milchleistung durch ungenaue Mischung der Ration



3 Gleichmäßige Milchleistung durch SCHAUMANN-Mischanweisung



SCHAUMANN-Produkte zur Konservierung der TMR

SCHAUMASIL TMR

Flüssige Säure-Ergänzung

- Stabilisiert die Futtermischung
- Verbessert die Futterhygiene
- Steigert die Energieversorgung



SILOSTAR TMR PROTECT

Spezial-Granulat zur Stabilisierung der TMR

- Stabilisiert die Futtermischung
- Verbessert die Futterhygiene
- Einfach zu handhaben

